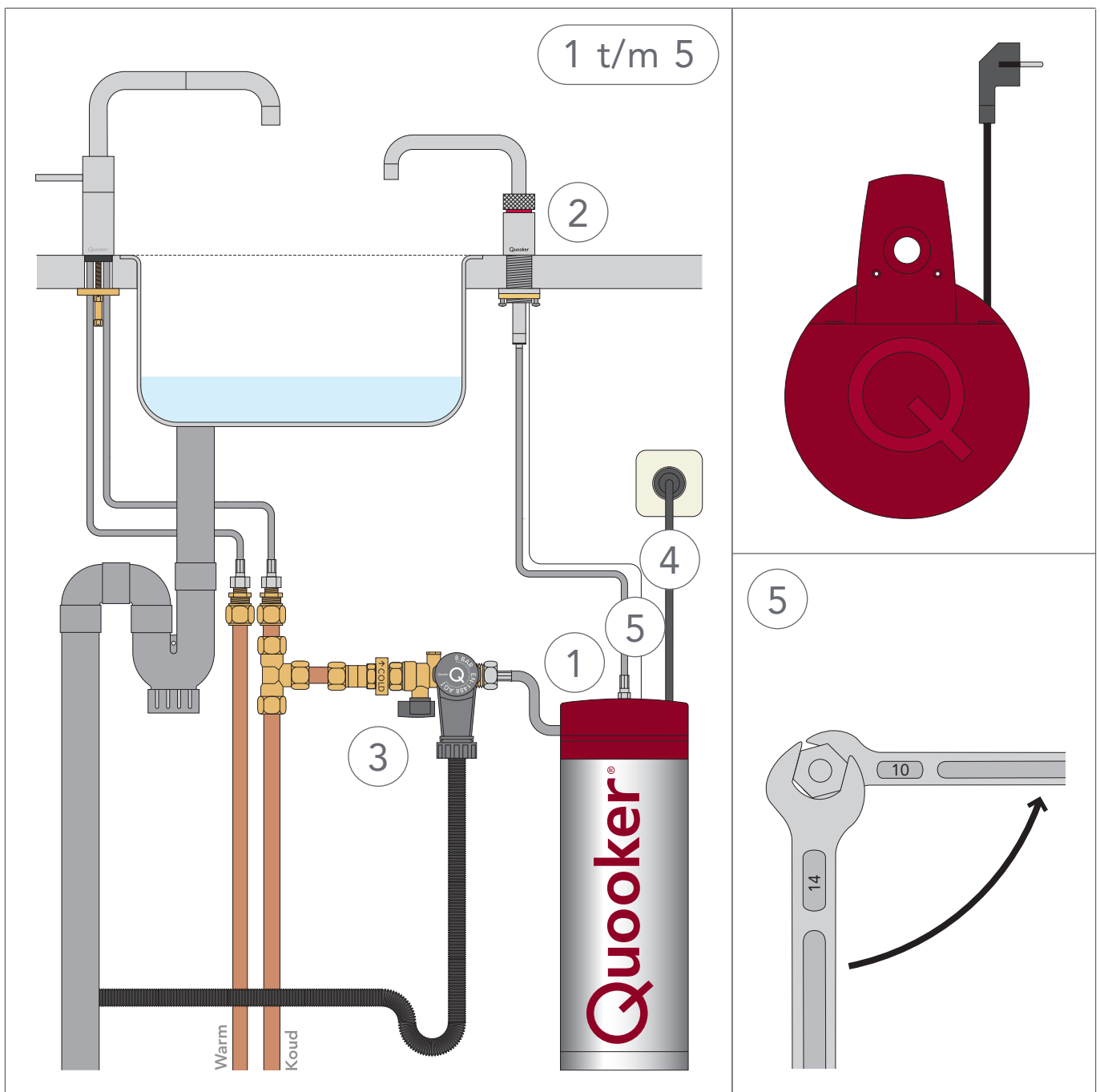
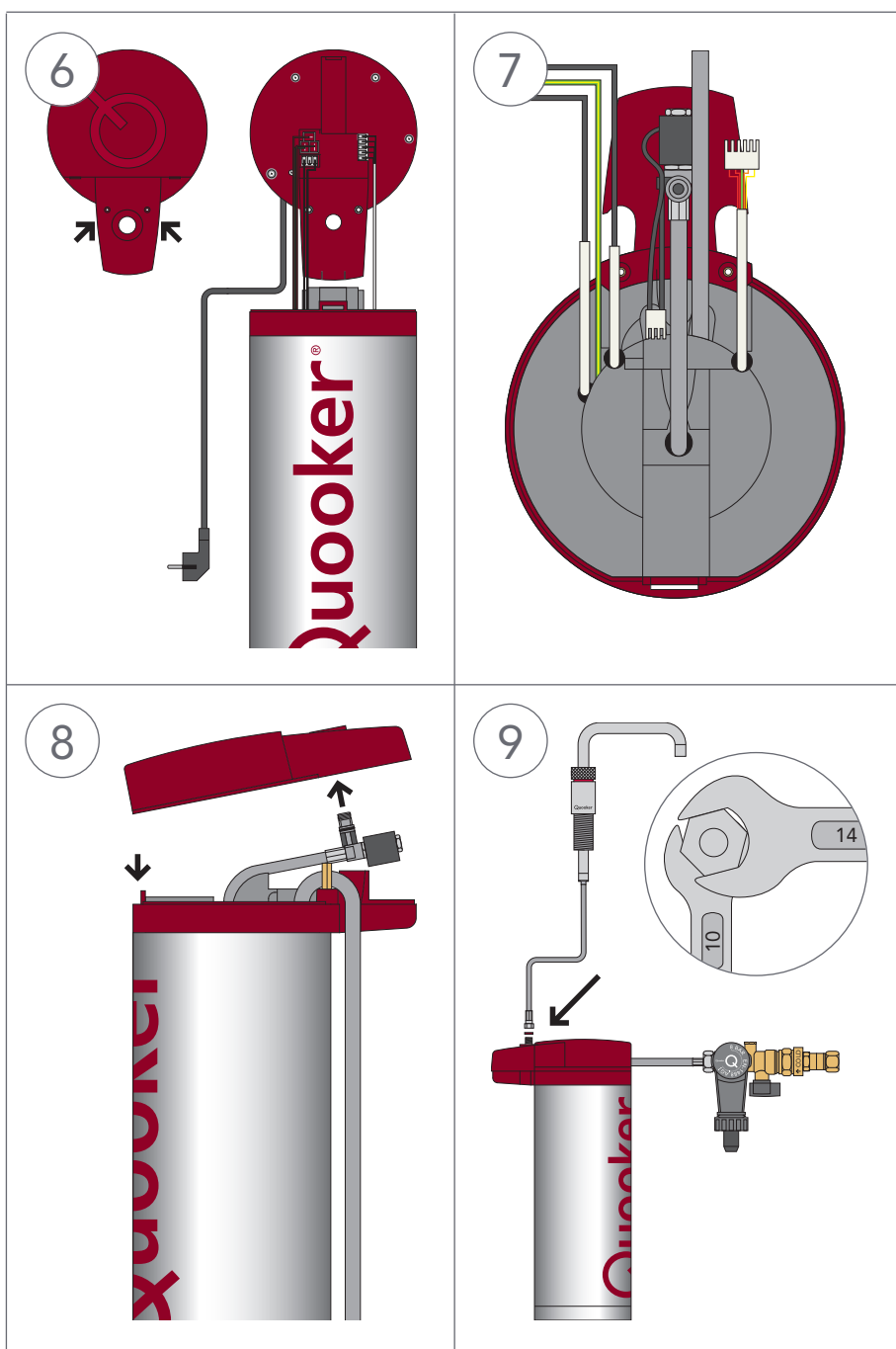


# Vervanging bovenkap PRO3

- 1 Schakel het reservoir uit door op de 'Q'-knop bovenop de kap te drukken. Laat de stekker in het stopcontact.
- 2 Zet de kokendwaterknop van de kraan open totdat het water koud is.
- 3 Draai de kraan van de inlaatcombinatie dicht. Zet de kokendwaterknop van de kraan open om te controleren of hier geen water meer uit komt.
- 4 Trek de stekker uit het stopcontact en koppel het LED-snoer los.
- 5 Koppel de kraanslang los van de aansluiting bovenop het reservoir met steeksleutel 10 en 14.



- 6 Draai de inbusbouten los met de meegeleverde inbussleutel en verwijder de bovenkap. Trek de bovenkap aan het uitstekende deel omhoog en duw daarbij de aansluiting van de kraan door het gat. Trek de drie stekkers los.
- 7 Neem de nieuwe bovenkap en plaats de slang met de zwarte magneetklep over het midden van de schuimdelen. Duw de drie stekkers in de bovenkap.
- 8 Duw de slangaansluiting gedeeltelijk door het gat in de bovenkap. Plaats de bovenkap in de inkeping. Duw deze verder op zijn plaats zonder dat de kabels bekneld raken. Draai de inbusbouten vast.
- 9 Sluit de kraanslang aan met de fiberring.
- Steek de jack-plug in het daarvoor bestemde gat. Sluit het reservoir aan op het stopcontact. Zet de kokendwaterknop van de kraan open. Draai de kraan van de inlaatcombinatie open. Controleer op lekkage. Schakel het reservoir in.



## LET OP!

Draai, zo nu en dan, het perlatorzeefje van de kraan los om het te ontkalken in schoonmaakazijn of anti-kalk middel. Mocht u ondanks deze gebruiksaanwijzing nog vragen hebben dan kunt u contact opnemen met onze serviceafdeling, telefoon +31 (0)180 420488.